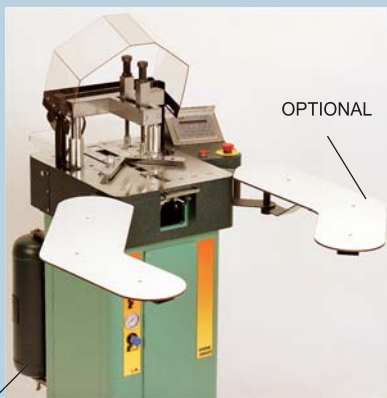
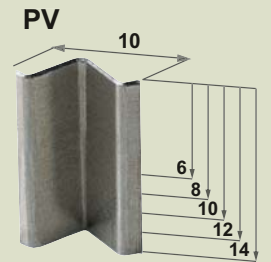


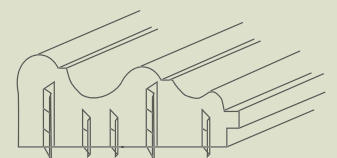
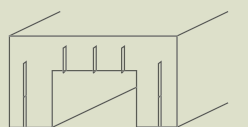
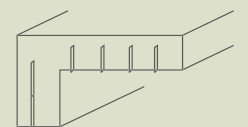
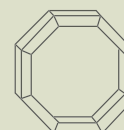
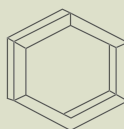
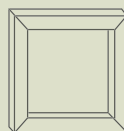


MOD. SIGMA 2000S

AGGRAFFATRICE PER CORNICI
JOINING MACHINE FOR FRAMES
HEFTMASCHINE FÜR RAHMEN
AGRAFEUSE POUR CADRES
GRAPADORA PARA MARCOS



OPTIONAL



CARATTERISTICHE PRINCIPALI:

Aggraffatrice elettropneumatica adatta all'unione ad angolo di aste in legno per cornici di ogni genere e profilo, di forme quadrate, esagonali, ottagonali, mediante introduzione di aggraffi sagomati a pacchetto (disponibili in varie altezze) tipo PV (per legni molto teneri, teneri, semiduri e plastica) o tipo NP (per legni duri, molto duri e materiale molto compatto come l'MDF). I due caricatori sono intercambiabili sulla stessa macchina. Possibilità di aggraffare automaticamente fino a 10 posizioni differenti pre-regolabili, di introdurre fino a 4 aggraffi uno sull'altro in ciascuna posizione e di programmare diversi cicli di lavoro. Il programma di lavoro ed ogni singolo movimento della macchina sono comandati dall'operatore tramite una apposita centralina elettronica. **Possibilità di aggraffaggio automatico su due livelli (max. dislivello 25mm).** Pressore bloccaggio orizzontale di serie. Emissioni sonore: LAeq < 73.1 dB (A).

Dimensioni delle aste lavorabili: Max. largh. 120mm.; alt. 70mm.; Min. largh. 4mm. (con aggraffi PV); alt. 7mm.;
Produzione oraria possibile: circa 250-300 cornici finite (dipende dalle dimensioni delle cornici e della quantità di aggraffi in ogni singolo angolo).
Aria compressa: Pressione d'esercizio 6 bar; consumo 40 NI/ciclo circa.
Alimentazione elettrica: 220/240V-1Ph-50/60Hz, pot. max. assorbita 0,4 Kw.
Dimensioni e peso: largh. 700; lungh. 900 mm.; altezza 1300 mm.; 140 Kg.

Macchina versatile particolarmente idonea per cornici da mobili, quadri e da foto con medie produzioni in serie.

MAIN CHARACTERISTICS:

Electropneumatic joining machine for the assembly of any shape and kind of frames either with four, six or eight sides. The mitered pieces of mouldings to be joined are connected tightly by a steel nail. The two loaders for nails type PV (for very soft, soft and not too hard woods and plastic) or type NP (for hard, very hard woods and MDF) are interchangeable on the same machine. These nails are in strips and according to the height of the mouldings there are different sizes available. Possible to insert nails automatically in up to 10 different pre-set positions along the base of the moulding, to stack up to 4 nails in each position and to memorize different working programmes. The special electronic control box can be easily used by the operator to select or modify the working program and to check all movements of the machine. **Automatic stapling on two different levels (max. stroke 25mm 1").** The horizontal clamps are standard. The machine is capable of joining mouldings from 4mm (5/32") with PV nails in width and 7 mm. (9/32") in height up to 120 mm. (4 3/4") in width and 70mm (2 3/4") in height. Sound level: LAeq < 73.1 dB (A).

Production rate: About 250-300 complete frames per hour (it varies with frames dimensions and with the number of nails in each corner).
Compressed air: 6 bars; consumption about 40 NI/Cycle
Electric power: 220/240V 1Ph 50/60Hz max. consumption 0,4 Kw.
Overall dimensions und weight: w. 700 mm.(27 1/2"); l. 900 mm.(35 1/2"); h. 1.300 mm.(51 1/8"); 140 Kg.(308 Lbs).

Particularly suitable for furniture, picture and photo frames with medium quantities in production.

HAUPTEIGENSCHAFTEN:

Elektro-pneumatische Maschine zum Zusammenheften von Holzleisten für Rahmen, viereckige, sechseckige, achteckige durch Eindrücken konischer, metallischer, magaziniertes Profilklammern (verfügbar in verschiedenen Längen). Zwei Auflader können für verschiedene Befestiger auf der Maschine untereinander ausgetauscht werden. PV Befestiger (für sehr weiches, weiches, nicht zu hartes Holz und Kunststoff) NP Befestiger (für hartes und sehr hartes Holz und kompaktes Material wie MDF). Es ist möglich, die Befestiger in 10 verschiedenen Stellungen automatisch zu klammern, bis zum 4 Befestiger übereinander in jeder Stellung einzudrücken und verschiedenen Arbeitszyklus zu programmieren. Durch das spezielle elektronische Steuergerät kann der Operateur das Arbeitszyklus und jede einzelne Bewegung der Maschine kontrollieren. **Automatische Heftung auf zwei verschiedenen Höhen (max. Höhenunterschied 25mm.)** Der horizontale Spanner ist Standard. Geräuschemission: LAeq < 73.1 dB (A).

Heftbare Leistengröße: max. B. 120mm.; H. 70mm. - min. B. 4mm. (mit PV Befestiger); H. 7mm.,
Mögliche Stundenproduktion: ca. 250-300 fertige Rahmen (je nach Rahmenart und Größe und nach Klammernmenge in jeder Ecke).
Druckluft: Betriebsdruck 6 bar; Verbrauch 40 NI/Cyklus ca.
Elektrischer Anschluss: 220/240V - 1Ph - 50/60HZ Max. Leistungsaufnahme 0,4Kw
Abmessungen und Gewicht: B. 700 mm.; L. 900 mm.; H. 1.300 mm.; 140 Kg.

Besonders geeignet für Möbel - Photo - und Bilderrahmenherstellung. Speziell für mittlere Serienproduktionen.

CARACTERISTIQUES PRINCIPALES:

Agrafeuse électropneumatique propre à l'assemblage à onglet de baguettes en bois pour cadres de tous types et profils, de formes carrées, hexagonales, octogonales, par l'introduction d'agrafes métalliques (façonnées) en boîte (disponibles en hauteurs différentes). Chargeur pour les agrafes type PV (bois très tendres, tendres, demi-durs, ou plastique) ou type NP (bois durs, très durs et matériel très compact comme le "Medium Density - MDF"). Tous les 2 chargeurs sont interchangeables dans la même machine. Possibilité d'agrafer automatiquement sur la base de la baguette dans 10 positions différentes présélectionnées, d'introduire jusqu'à 4 agrafes une sur l'autre dans chaque position et de programmer différents cycles de travail. Le programme de travail et chaque mouvement de la machine sont commandés par l'opérateur au moyen d'une spéciale boîte de commande électronique. **Agrafage automatique sur deux niveaux différents (ressaut max. 25mm.)** Le presseur de blocage horizontal est de série. Emissions sonores de la machine: LAeq < 73.1 dB (A).

Dimensions utiles des baguettes: max: largh. 120mm.; haut. 70mm.; min.: largh. 4mm. (avec agrafes PV); haut. 7mm.
Production horaire possible: environ 250-300 cadres finis (selon les dimensions des cadres et selon la quantité d'agrafes dans chaque angle).
Air comprimé: Pression d'exercice 6 bar Consommation 40 NI/Cycle environ.
Alimentation électrique: 220/240V-1Ph-50/60Hz Puissance max. absorbée 0,4 Kw
Dimensions et poids: largh. 700 mm.; long. 900 mm.; haut. 1.300 mm.; 140 Kg.

Machine particulièrement indiquée pour encadreurs de meubles, de tableaux et de photos pour moyennes productions de série.

CARACTERISTICAS PRINCIPALES:

Grapadora electroneumática diseñada para la unión angular de molduras en madera para marcos de cualquier genero y perfil de forma cuadrada, exagonal y octagonal mediante la introducción de grapas metálicas moldeadas en cargadores (disponibles en varias alturas) para grapas tipo PV (para madera muy blanda, blanda, semidura y plastica) o tipo NP (para madera dura, muy dura y material compacto como el "Medium Density - MDF"), los dos intercambiables. Hay posibilidad de grapar automáticamente en hasta 10 posiciones diferentes, de introducir hasta 4 grapas una atrás de la otra en cada una posición y poner en programa diferentes ciclos de trabajo. La selección del programa de trabajo y cada movimiento de la grapadora están comandados para el operador por medio de un especial equipo electrónico. **Agrapaje automático en dos niveles diferentes (disnivel max. 25mm.)** El presionador de bloqueo horizontal es de producción. Emisiones sonoras de la maquina: LAeq < 73.1 dB (A).

Dim. de las molduras trabajables: máx. ancho 120mm.; alto 70mm.; min. ancho 4mm. (con grapas PV); alto 7mm.
Producción horaria posible: 250-300 marcos acabados (depende de las dimensiones de los marcos y de la cantidad de grapas en cada ángulo)
Aire comprimido: Presión de ejercicio 6 bar, Consumo 40 NI/Ciclo
Alimentación eléctrica: 220/240V-1Ph-50/60Hz Potencia máx. absorbida 0,4 Kw.
Dimensiones y peso: ancho 700 mm.; largo 900mm.; alto 1.300 mm.; 140 Kg.

Máquina versátil particularmente idónea para fabricantes de muebles, de marcos y fotos para mediana producciones



BREVETTI MOTTA Srl Via S. Antonio, 33 - 33080 CECCHINI (PN) - ITALY
Tel. (0434) 620394 - 621169 Fax (0434) 610091
www.brevettimotta.com e-mail: info@brevettimotta.com

MOD. SIGMA 2000 S